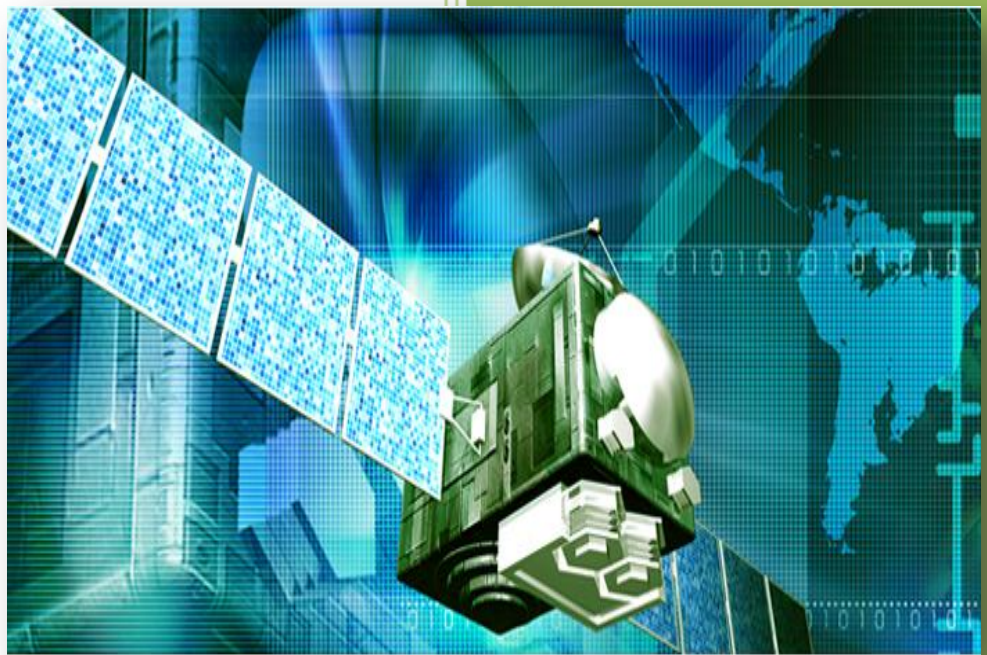


Rastreador
RST

Configuração Horímetro



Sumário

Apresentação.....	2
Introdução.....	2
Abrir Porta Serial.....	3
Configuração	
• Horímetro.....	4
• Sensores.....	6
Contatos Multi Portal.....	7

Apresentação

Prezado usuário, agradecemos pela escolha de um produto da Multi Portal.

A Multi Portal é focada no desenvolvimento de hardware e software com alta tecnologia para seguimento de rastreamento.

O Manual de usuário é o guia que vai lhe permitir o uso de forma correta, fornecendo as condições necessárias para o melhor desempenho.

Leia o manual atentamente e siga corretamente as instruções de uso do produto e mantenha-o ao seu alcance para eventuais dúvidas.

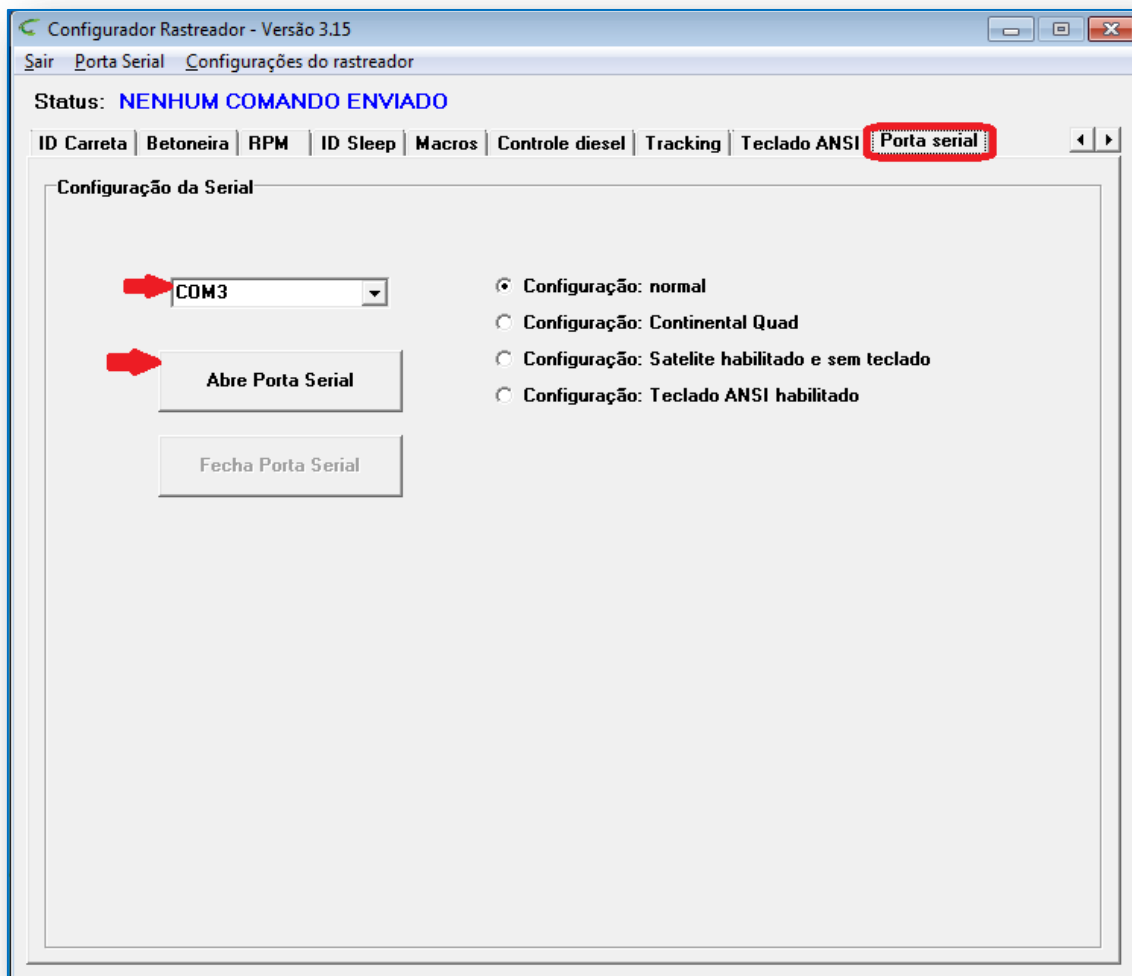
Para maiores esclarecimentos que não constam neste manual, entre em contato com nosso SAC através do telefone (11) 4055-1410, onde profissionais aptos estão à sua disposição.

Introdução

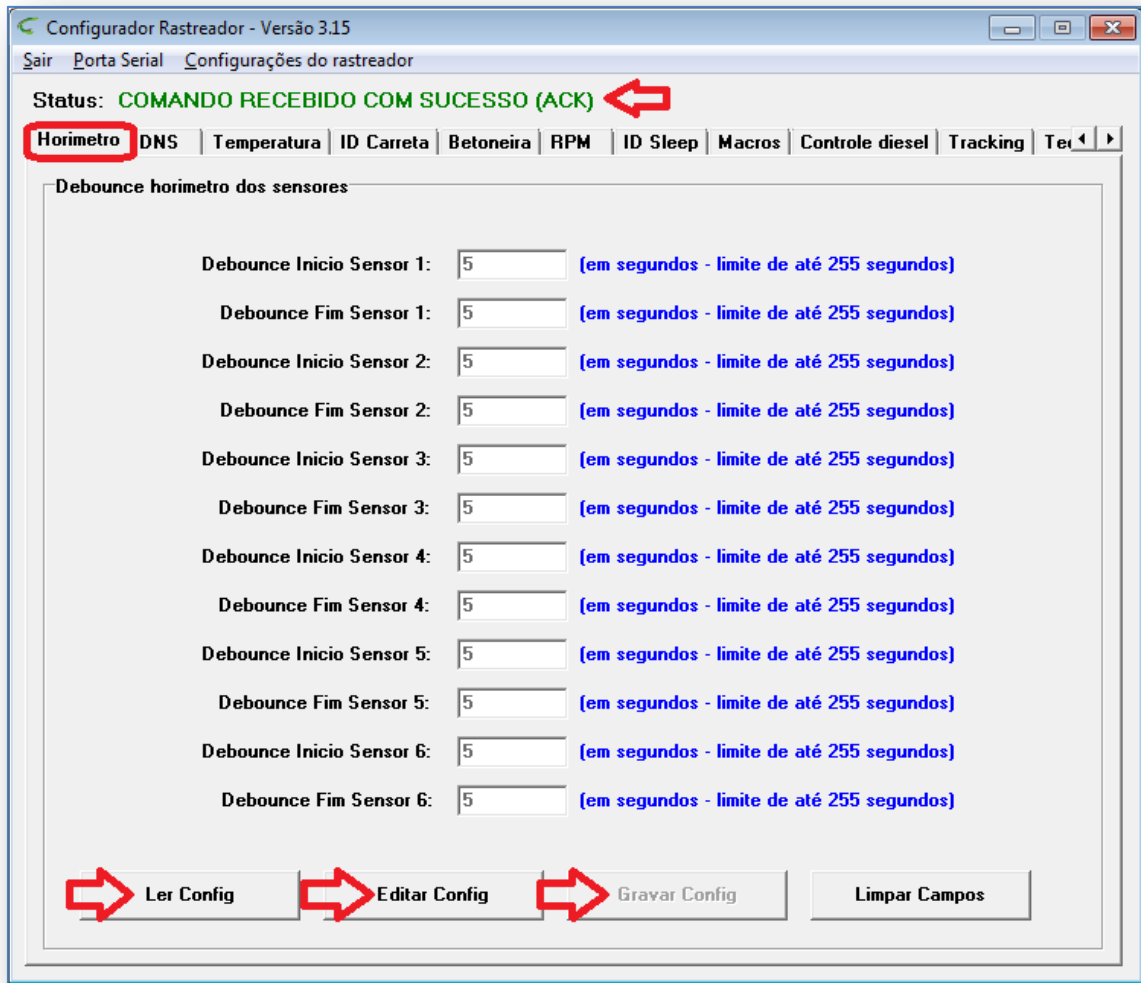
Horímetro é um instrumento de medida analógica ou digital que indica a quantidade de horas e frações que um aparelho esteve em funcionamento.

Configurando horímetro

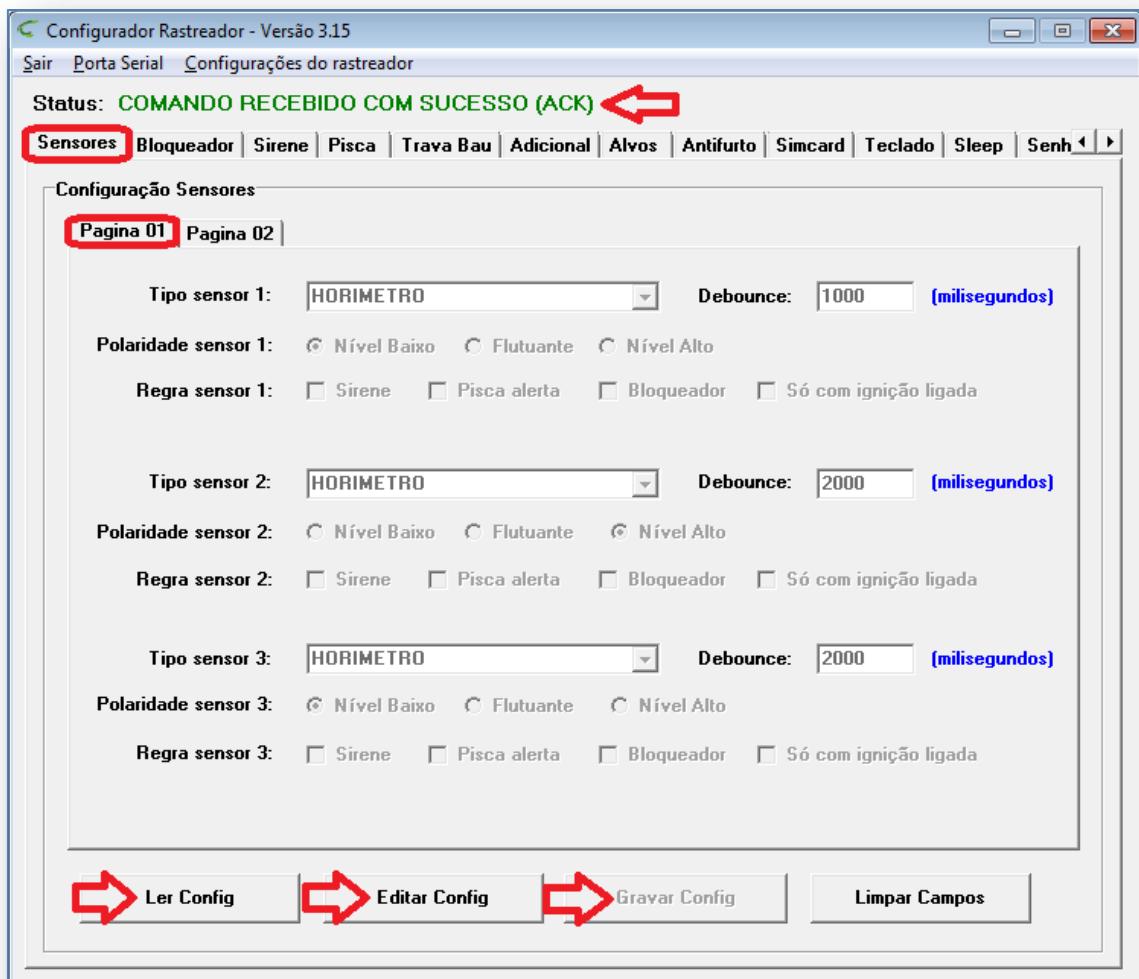
1. Abra o configurador do equipamento e selecione a aba “porta serial”.
 - No campo marcado com a seta selecione a porta serial do seu computador. Em seguida clique no botão “abre porta serial”.



2. Selecione a aba “Horímetro”
 - Clique no botão “ler config”. Espere até que o status mude para “msg configuração debounce horímetro” em seguida clique no botão “editar config”.
 - Em debounce horímetro dos sensores, podemos configurar até seis sensores, onde cinco deles configuramos em “Sensores”, o sexto configuramos em “extendido” (veja em manual de configuração RPM).
 - No campo “Debounce início sensor” especifique o tempo de segurança (em segundos) que o horímetro irá iniciar a contagem.
 - No campo “Debounce fim sensor” especifique o tempo de segurança (em segundos) que o horímetro irá finalizar a contagem.
 - Após editar os campos clique no botão “gravar config”. Confira se o Status mudou para “comando recebido com sucesso (ack)”. Atenção: Enquanto o Status não for alterado o equipamento não receberá as novas configurações!



3. Selecione a aba “Sensores”
 - Em configuração sensores temos as abas “página 01” e “página 02”, onde podemos configurar até cinco sensores.
 - Clique no botão “ler config”. Espere até que o status mude para “msg info configuração sensores” em seguida clique no botão “editar config”.
 - Selecione um campo de sensor disponível para configurar.
 - No campo “tipo de sensor” selecione a opção “horímetro”.
 - No campo “Polaridade sensor” têm três opções, nível baixo (polaridade negativa), nível flutuante (polaridade neutra), nível alto (polaridade positiva), selecione a opção conforme a instalação no veículo.
 - Após editar os campos clique no botão “gravar config”. Confira se o Status mudou para “comando recebido com sucesso (ack)”. Atenção: Enquanto o Status não for alterado o equipamento não receberá as novas configurações!



Contatos Multi Portal

Caso haja alguma dúvida referente às informações passadas, entre em contato com a central de atendimento Multi Portal através do telefone: (11) 4055-1410, onde profissionais aptos estarão à disposição para seu auxílio.



© MULTI PORTAL Hardware e Software

Praça Joviniano de Castilho, 33
Centro de Diadema- SP - CEP: 09911-080
Telefone: (11) 4055-1410

www.mportal.com.br

suporte.sistema@mportal.com.br - Suporte Software
suporte@mportal.com.br - Suporte Hardware